

CATÉNAIRE

POUR AGENT, ENCADREMENT & CONDUITE DE TRAVAUX

salariés, intérimaires, nouveaux embauchés,
contrat de professionnalisation...



Photos prises
sur notre site

FORMATION, PARCOURS CERTIFIANT, INITIAL & RECYCLAGE, E.LEARNING + AFEST

RÉGLEMENTAIRE

ADAPTATION DES FORMATIONS AUX SPÉCIFICITÉS « CATÉNAIRE »



Protection électrique Caténaire NT 40079

SECUFER	CH1CB1 CH3CB3	TES'M
---------	------------------	-------

Initiation et recyclage (De 1 à 5 jours)
À la carte en fonction du niveau et des tâches

Engin de chantier spécifiques Caténaire

Nacelle
CACES R486
A+B

Conduite de
Nacelle Rail-
Route

Pelle Rail-Route
CACES R482 B3

Tous les CACES R482 Engin de
chantier dont la catégorie F /
Télescopique (agent parc)

Partenariat
MÉCALAC

Habilitation C18510

H0B0 (1 jour)

H1VH1V
(4 jours)

Travail en hauteur sur poteau et portique caténaire

Initiation (2 jours)
Recyclage (1 jour)

Ligne de vie, grimpettes, sortie du panier de
la nacelle et secours

Complément

AIPR opérateur,
encadrant ou
concepteur

1 jour

Initiation
découpage au
chalumeau

1 jour

Sauveteur
Secouriste du
Travail

2 jours Initial /
1 jour recyclage

Gestes &
Postures /
PRAP

1 à 2 jours

TECHNIQUE-MODE OPÉRATOIRE

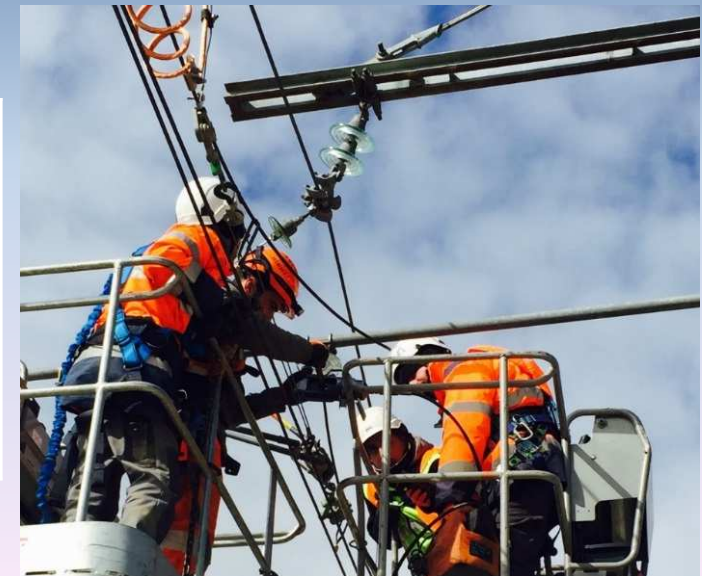
COMPÉTENCES DE BASE DÉCLINÉES PAR PHASE DE CHANTIER

	Préparation parc	Génie Civil & Matage	Armement	Ancrage conducteur & pendulage	Réglage et maintenance	Interrupteur, Alimentation & Connexion
Approche modulaire	Lecture carnet de montage & plan de principe, montage d'armement et préparation matériel	Support & ancrage, carottage bois & béton-matage, massifs + dés de protection Initiation chalumeau	Armement sur poteaux et portiques souples ou rigides, à hauteur d'homme ou sur voie ferrée (1,5Kv et/ou 25Kv)	Porteur, auxiliaire & FC, pose de manchons, installation AT, pendulage provisoire et sertissage	Contrôle côtes, remaniement / changement pièces et câbles, reprise de tension, réglage AT et armement	Pose et dépose IS, interrupteur & sectionneur préparation, pose, sertissage différents types de connexion



Dans nos formations techniques, quatre points de vigilance :

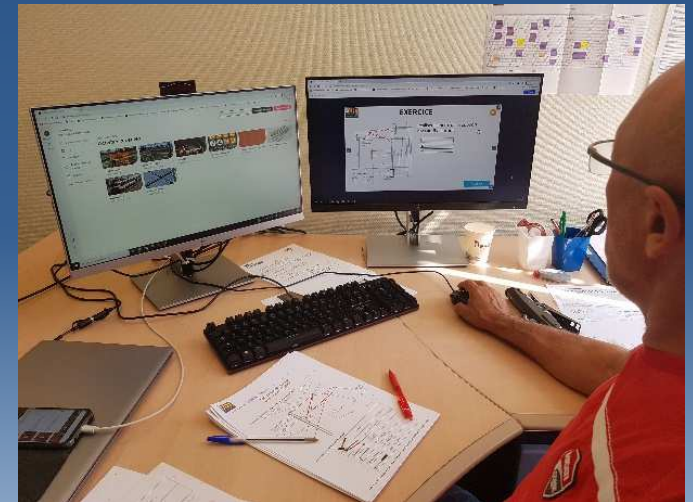
1. La sécurité
2. Le respect règles de l'art
3. Le geste technique
4. La préparation + l'anticipation



INNOVATION PÉDAGOGIQUE

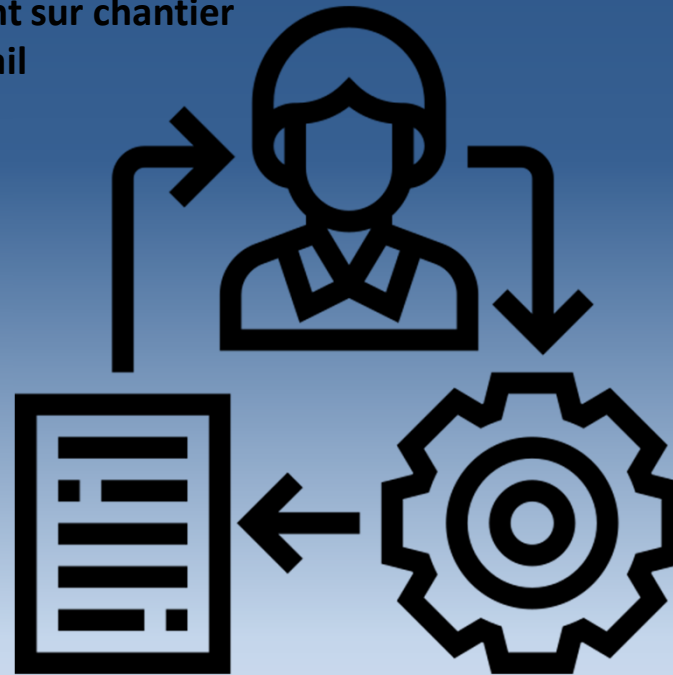
FORMATION EN SITUATION DE TRAVAIL, VISIO & E.LEARNING, ACCOMPAGNEMENT INDIVIDUEL

Accompagnement sur chantier
au poste de travail



Travail individuel des
stagiaires et supervision en
distanciel

Apport technique et méthode
en présentiel



TROIS
PREMIÈRES
CIBLES

MÉTRÉ / Facturation à la série de prix : formation à la réalisation de métrés, accompagnement en e.learning, travaux dirigés et supervision des premières missions - accompagnement sur chantier

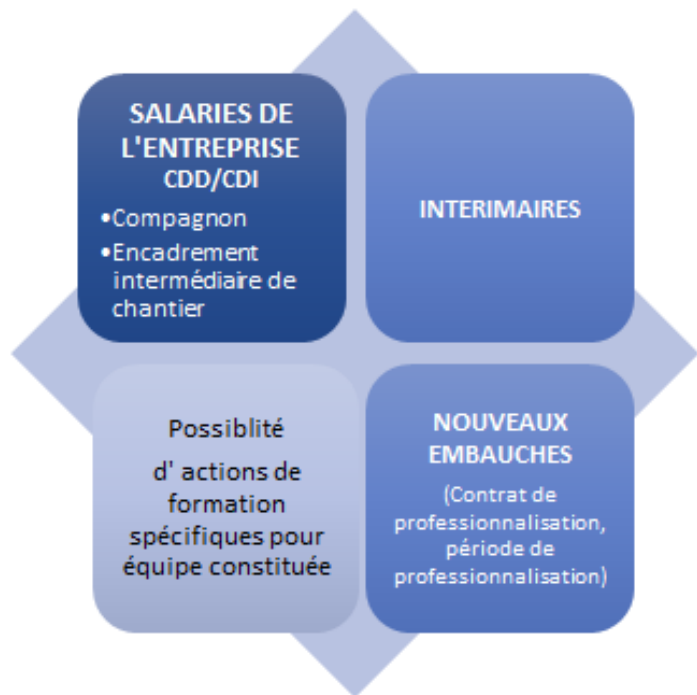
ENCADREMENT INTERMÉDIAIRE / Gestion de chantier : formation et accompagnement à la planification, la gestion des équipes, le suivi de chantier et le volet contractuel (prise d'attachement...)

CONDUITE DE TRAVAUX / Accueil de nouveaux conducteurs de travaux : Formation et accompagnement à la montée en puissance et aculturation de conducteurs de travaux issus d'autres filières des TP

MISE EN OEUVRE À LA CARTE

INTRA/INTER, CHEZ NOUS/CHEZ VOUS, DE JOUR/DE NUIT, INDIVIDUEL/GROUPE

Public-ciblé



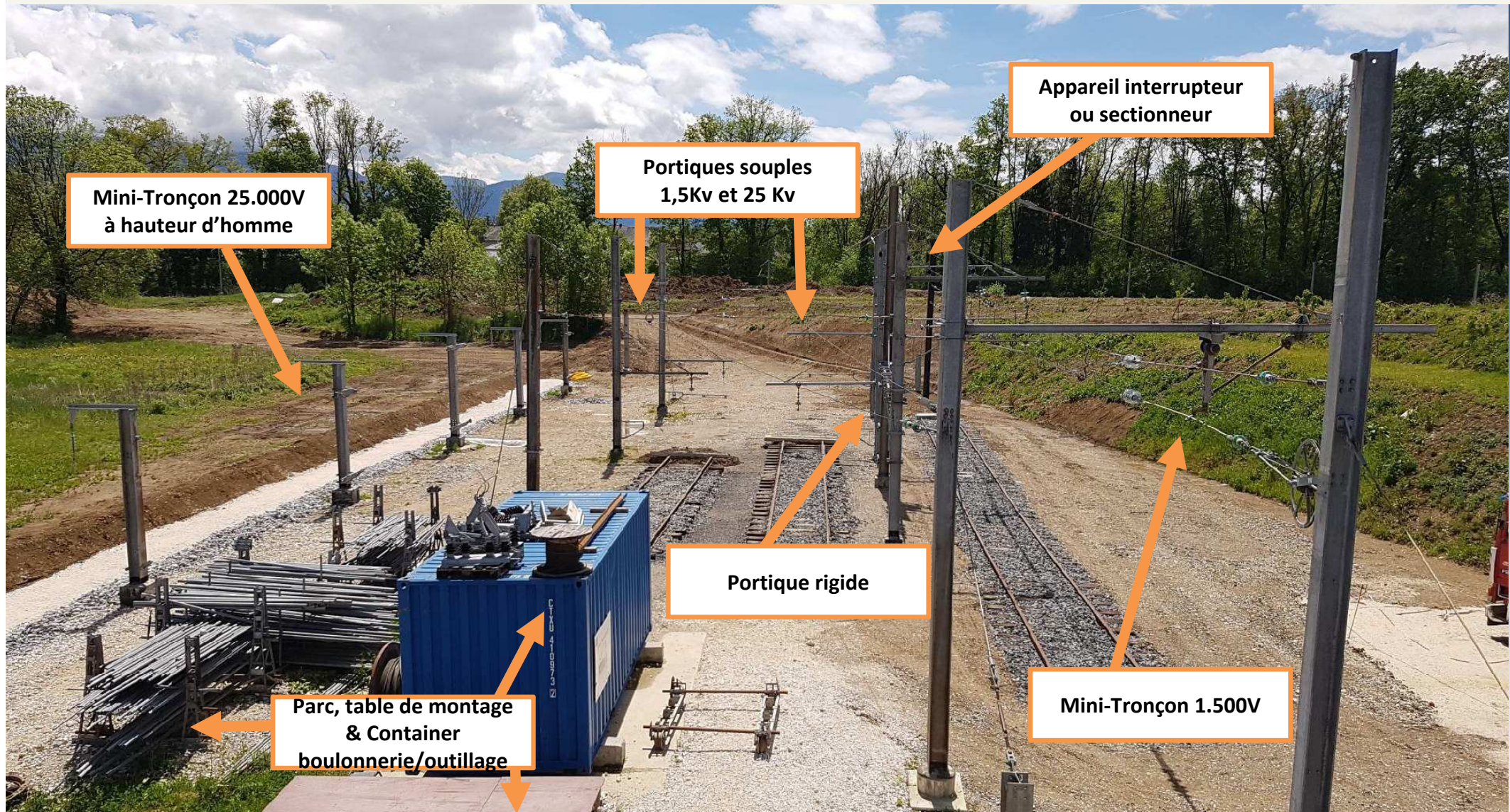
PARCOURS ADAPTABLE EN FONCTION DES IMPÉRATIFS DE CHANTIER



Dans le cadre de QUALIOPI, chaque action de formation engagée fait l'objet d'un cahier des charges précis et négociés en amont.

1ère aire : INITIATION

UN CONCENTRÉ D'INSTALLATION



2ème aire : PERFECTIONNEMENT

UN TRONÇON 25 KV SUR UNE VOIE FERRÉE PRIVATIVE

Une voie ferrée de 1,5 km sécurisée
avec aiguillages et armements
extension en cours...

... pouvant servir aussi à des formations :

- pose de voie,
- essais techniques sur train travail,
- engins de voie (initiation ou en mode dégradé),
- pelle Rail-Route...



UNE ÉQUIPE DE FORMATEURS

DES EXPERTS CATÉNAIRES AVEC DE L'EXPERIENCE « TERRAIN »

Mario SAVOCA,
Réfèrent « métier »



A fait toute sa carrière en entreprise Caténaire / A évolué de l'aide-monteur aux méthodes en passant l'encadrement de chantier et la conduite de travail.

Osman DEMIRAL



A fait toute sa carrière dans la caténaire d'aide-monteur à chef de chantier

Janick NÉVORET



Retraité SNCF /
A évolué au sein de la SNCF de l'aide-monteur au contrôleur maintenance, puis expert régional « Caténaire » et formateur

Didier MANGIN



Retraité SNCF /
A évolué au sein de la SNCF de l'aide-monteur en brigade à chef d'équipe principal et contrôleur caténares

+ Possibilité de former des formateurs / intervenants « maison » sélectionnés par les entreprises clientes

DES MOYENS LOGISTIQUES

POUR QUE LA FORMATION SE RAPPROCHE LE PLUS POSSIBLE DES CONDITIONS DE CHANTIER



Nouveauté 2022 :
UNE AIRE
« TRAMWAY » EN
COURS DE
CONSTRUCTION



CONTACTS - RUMILLY 74 / Auvergne - Rhône-Alpes



Cécile SPONGA

Responsable d'exploitation

06.30.87.08.02 sponga@basebtp.fr

 www.basebtp.fr

 **BASE74RU**

Un projet,
une question ?

Une initiative de :



Membre du :



et soutenue par :

